



R E T U R N T O

# SPORTS



Mit unseren Analysen testen wir Athleten nach Sportverletzungen gezielt und unter kontrollierten Bedingungen. Wir zeigen schnell und unkompliziert den Weg und den optimalen Zeitpunkt zu der Rückkehr in die individuelle Sportart auf.

# S P O R T \*

- 1 Spezifische 4D-Bewegungsanalyse mit statischem (Stand) und dynamischem (Lauf) Scan für Fuß, Becken und Wirbelsäule
- 2 Isometrische Maximalkraftmessung
- 3 Gleichgewichts- und Stabilitätsmessung
- 4 Dynamische, funktionelle Messung zur Beurteilung der spezifischen Stabilität und Bewegungsqualität mit Videoanalyse
- 5 Beweglichkeitsscreening und Umfangmessung
- 6 Auswertung der Ergebnisse und Erstellung eines Trainingsplans

\*  
Wiederaufnahme  
der sportart-  
spezifischen  
Bewegungen

Preis: **200,00 EUR**  
Dauer: 1,5 Stunden

# C O M P E T I T I O N \*

- 1 Spezifische 4D-Bewegungsanalyse mit statischem (Stand) und dynamischem (Lauf) Scan für Fuß, Becken und Wirbelsäule
- 2 Isometrische Maximalkraftmessung
- 3 Gleichgewichts- und Stabilitätsmessung
- 4 Dynamische, funktionelle Messung zur Beurteilung der spezifischen Stabilität und Bewegungsqualität mit Videoanalyse
- 5 Beweglichkeitsscreening und Umfangmessung
- 6 Auswertung der Ergebnisse und Erstellung eines Trainingsplan
- 7 Sportartspezifische Schnelligkeits- & Koordinationsmessung
- 8 Stresstest und Beinachsenstabilität unter Ermüdung
- 9 Beurteilungsbogen für psychische Stabilität

\*  
Wiederaufnahme  
des sportart-  
spezifischen  
Wettkampfsports

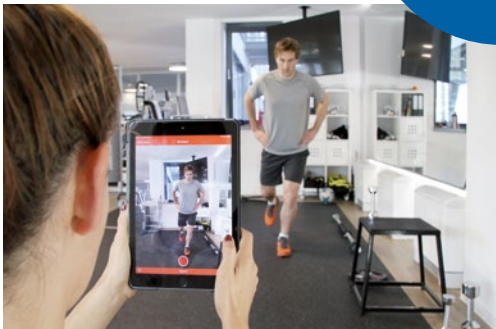
Preis: **230,00 EUR**  
Dauer: 2,0 Stunden



## RETEST

Beurteilung des Trainingsfortschritts durch erneute Testung festgestellter Defizite.

Preis: 90,00 EUR  
Dauer: 45 Minuten





**ATHLETIC  
SOLUTION  
CENTER  
REHAB**

Maybachstr. 50, 70469 Stuttgart  
Telefon: 0711 / 230 530 70  
info@athletic-solution.de  
www.athletic-solution.de

Persönliche, telefonische Beratung von Di.–Do. / 13–14 Uhr  
Ihre Ansprechpartnerin: **Jasmin Kohnle**  
Tel. 0711 / 230 530 70, [jasmin.kohnle@athletic-solution.de](mailto:jasmin.kohnle@athletic-solution.de)

**U** PRAGSATTEL

Haltestelle:  
**Pragsattel**

Fußweg:  
**ca. 500 m**

Siemensstraße

Heilbronner Straße

Leitzstraße

**THEATERHAUS**

Maybachstraße

**U13** › Feuerbach  
**U6** › Gerlingen

Haltestelle:  
**Maybachstraße**

Siemensstraße

Einfahrt  
Parkhaus

**U**

Maybachstraße

Junghansstraße

Alarichstraße